

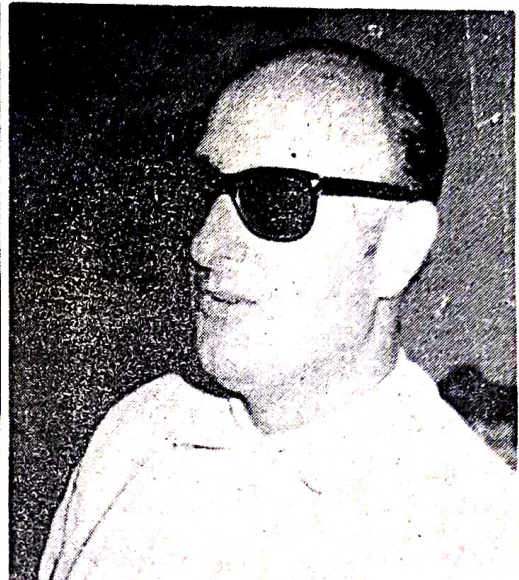
# una Cinta Francesa

de material para sus notas vi  
sitan un pueblo donde una  
banda de delincuentes trans  
porta dinamita en camiones.  
Los andariegos personajes  
consiguen empleo de cho  
feres y circunstancialmente  
intervienen en una aventura  
donde también aparece una  
pintora que resulta ser de  
la policía femenina. Los de  
lincuentes son vencidos.  
triunfa el bien sobre el mal  
y.. una magnífica oportuni  
dad para mostrar los paisa  
jes de los Valles Calcha  
quies. El otro capítulo ha fil  
marse en la ciudad de Salta  
muestra la aventura de los  
mismos periodistas, que des  
cubren y desarmen una ban  
da de cuatrerros en una es  
tancia donde habían conse  
guido trabajo de labriegos.  
Otro final feliz y otra oca  
sión para mostrar a nues  
tra ciudad con todas sus jo  
yas edilicias.

**SALTA**  
También nos explicó Ma  
deline Crabath que en el re  
parto de los capítulos de la  
serie "Los Globetrotters"  
se indicará que fueron fil  
mados en Salta, Argentina.  
Indudablemente, una eficaz  
manera de promocionar nues  
tros paisajes. Por otro la  
do, ya se están haciendo ges  
tiones para que intervengan  
como extras actores de nues  
tro medio.



CLAUDE BISSOL



EDUARDO M. CIGLIANO

## Dr. Cigliano: "Hay que Crear Museos Para los Materiales Arqueológicos Argentinos"

El doctor en Ciencias Naturales, Eduar  
do Mario Cigliano se prestó al interro  
gatorio de la prensa en la Dirección de Tu  
rismo de la Provincia, con motivo de los  
últimos estudios realizados de los materia  
les arqueológicos encontrados en Santa Ro  
sa de Tastil. En su clara exposición, el Dr.  
Cigliano comentó sobre las importancia de  
los materiales encontrados y que se ex  
traen gracias a un convenio firmado por  
el gobierno provincial a través de la Direc  
ción de Turismo, con la Facultad de Cien  
cias Naturales de la Universidad Nacional  
de la Plata, mediante el cual la citada ca  
sa de estudios se encarga de realizar los  
trabajos de explotación, extracción, clasi  
ficación y que posteriormente son enviados  
a la Universidad de la Plata para su com  
pleto estudio.

### TRABAJOS

Estuvimos trabajando durante tres me  
ses en Santa Rosa de Tastil -nos comenta  
el Dr Cigliano. Encontramos sobre todo  
cerámica y tejidos decorados al rojo, negro  
blanco, verde y amarillo ..

- Santa Rosa de Tastil, ha sido conocida  
últimamente en el orden nacional gracias  
a las canciones del poeta Manuel Castilla,  
¿verdad?

-Mire, señor periodista; nosotros los  
científicos siempre llegamos después. Me  
gustaría ser poeta para poder escribir so

bre esas bellezas.

-¿A qué cultura pertenecen los materia  
les encontrados?

-A la cultura puneña. Seguramente el  
poblado que existía en esa zona, integrado  
por aborígenes de raza ándida, se descom  
puso por razones de superpoblación por el  
año 1430.

-¿Esta cultura está influida por la del  
Imperio Incaico?

-Creo que no. La raza Inca recién apare  
ce un tiempo después.

-¿Cual es su fundamental interés con res  
pecto a los materiales que se encuentran en  
los distintos yacimientos arqueológicos de  
la Provincia de Salta?

-Es necesario -por favor, destáquelo  
bien claro- que se cree el Museo Regional  
que Salta necesita para el estudio y la ex  
posición de los materiales. Cuando volve  
mos de un viaje de Europa generalmente  
nos asombramos de la manera con que se  
cuida el pasado helénico o romano. Seguar  
dan los materiales en museos que perm  
iten que los visiten miles de personas. No  
sotros descuidamos esa parte tan importan  
te de nuestro pasado histórico. La Historia  
Americana no se inicia con la llegada del  
blanco. La raíz está mucho más atrás. Hay  
que cuidarla y estudiarla. Estos fueron al  
gunos de los conceptos vertidos por el Dr.  
Eduardo Mario Cigliano, que desde hace 12  
años recorre el pasado arqueológico del no  
roeste argentino.

